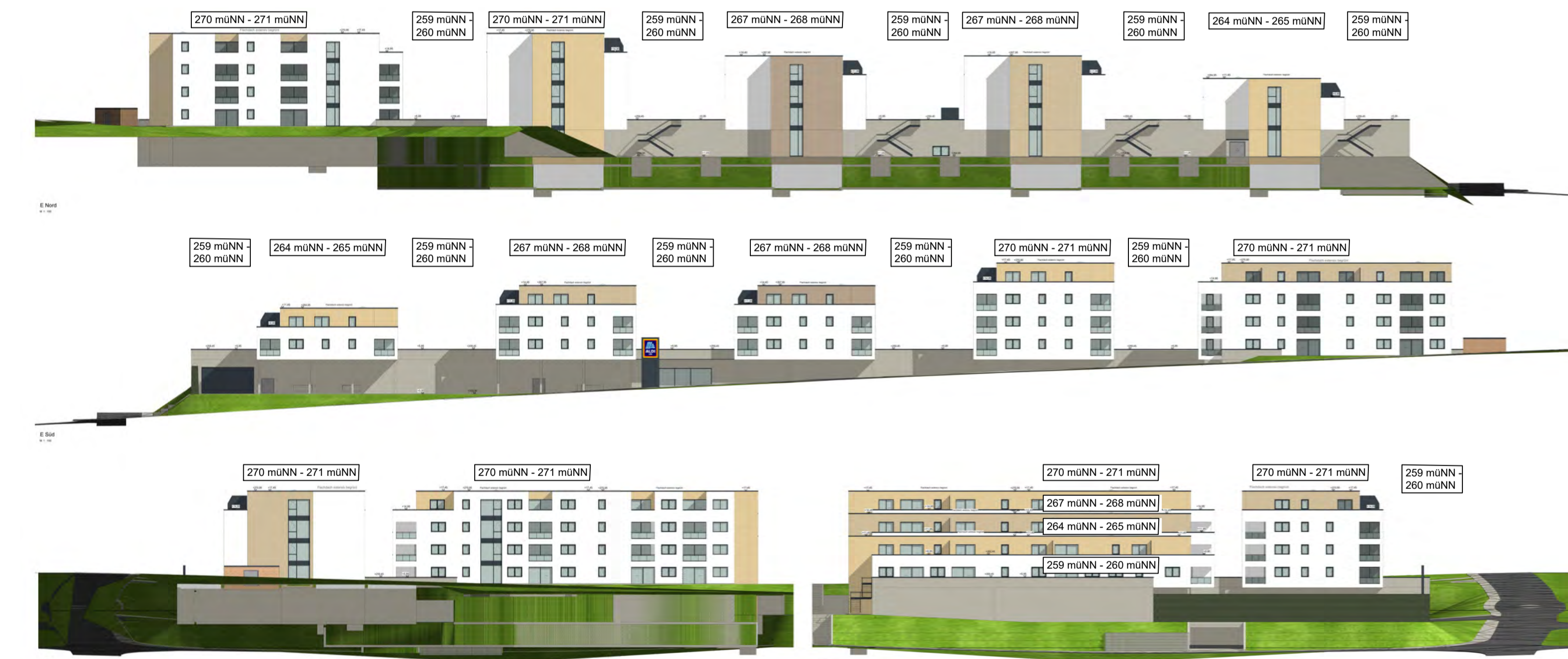


# VORHABEN- UND ERSCHLISSUNGSPLAN ZUM VORHABENBEZOGENEN BEBAUUNGSPLAN "NAHVERSORGUNGSZENTRUM TALSTRASSE"

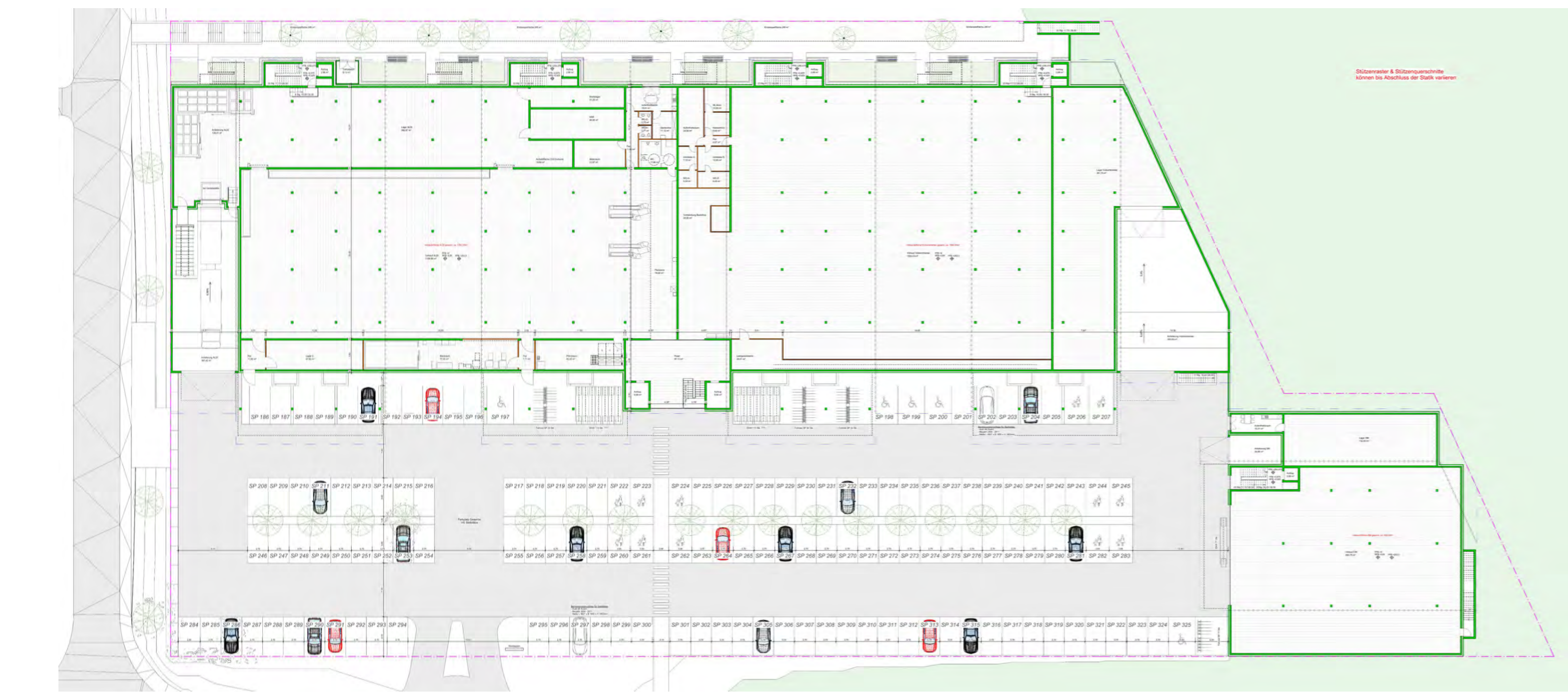
GRUNDRISSSE M. 1:500



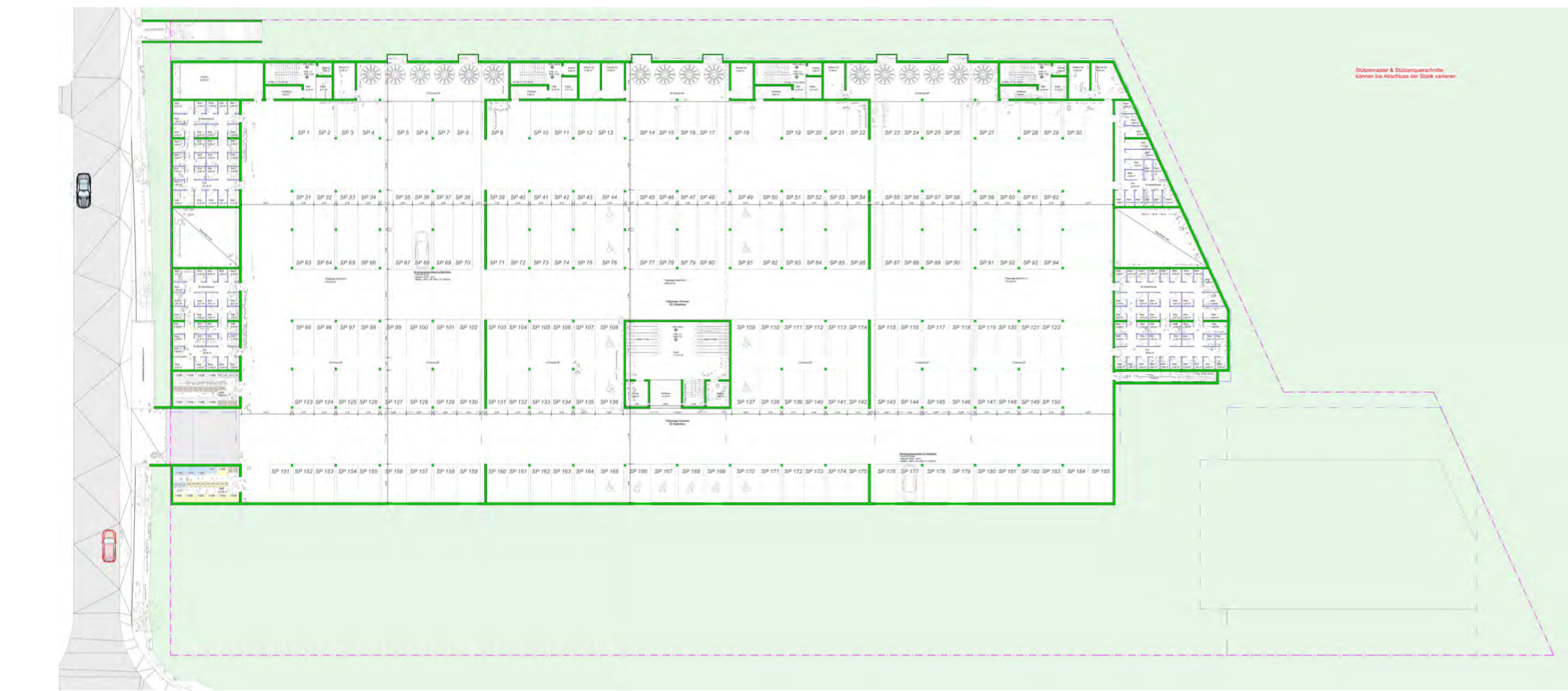
ANSICHTEN MIT HÖHENANGABEN M. 1:500



SCHNITTE MIT HÖHENANGABEN M. 1:500



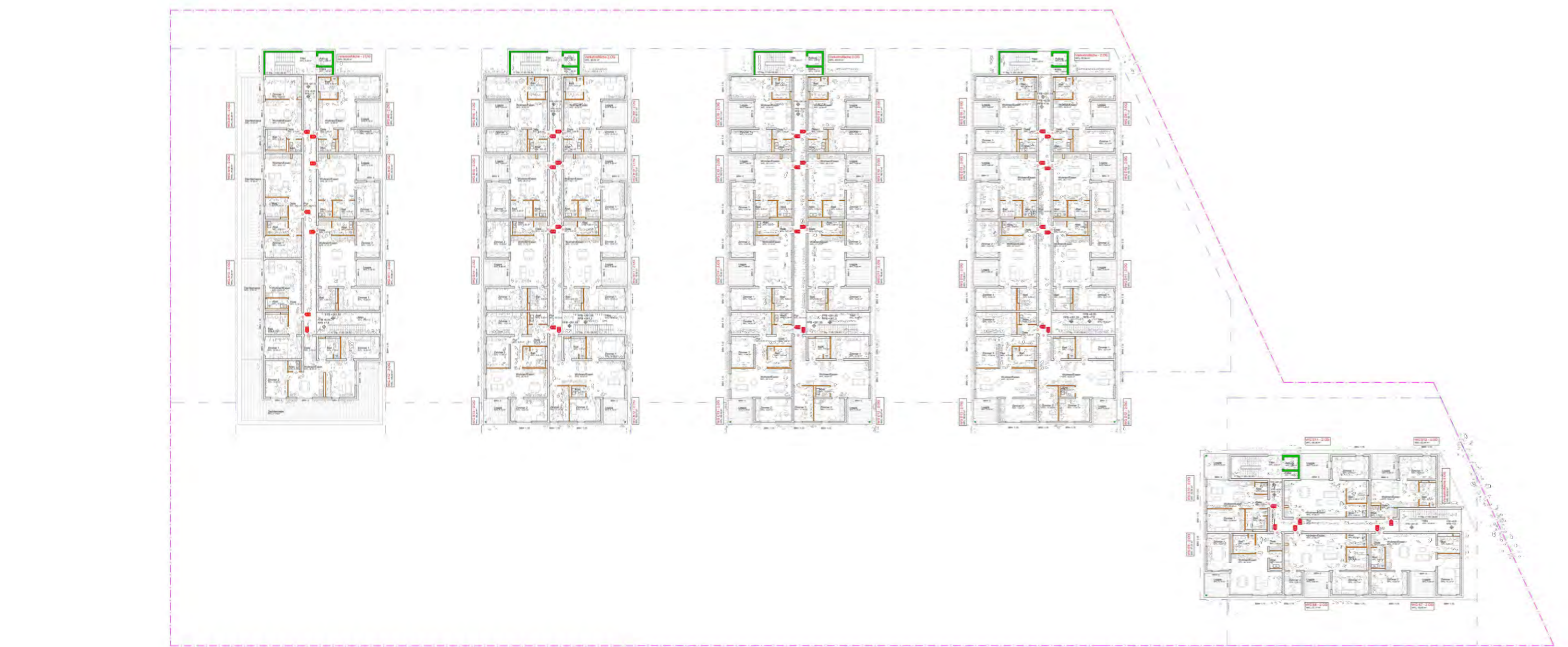
ERDGESCHOSS



UNTERGESCHOSS/TIEFGARAGE



1. OBERGESCHOSS



2. OBERGESCHOSS

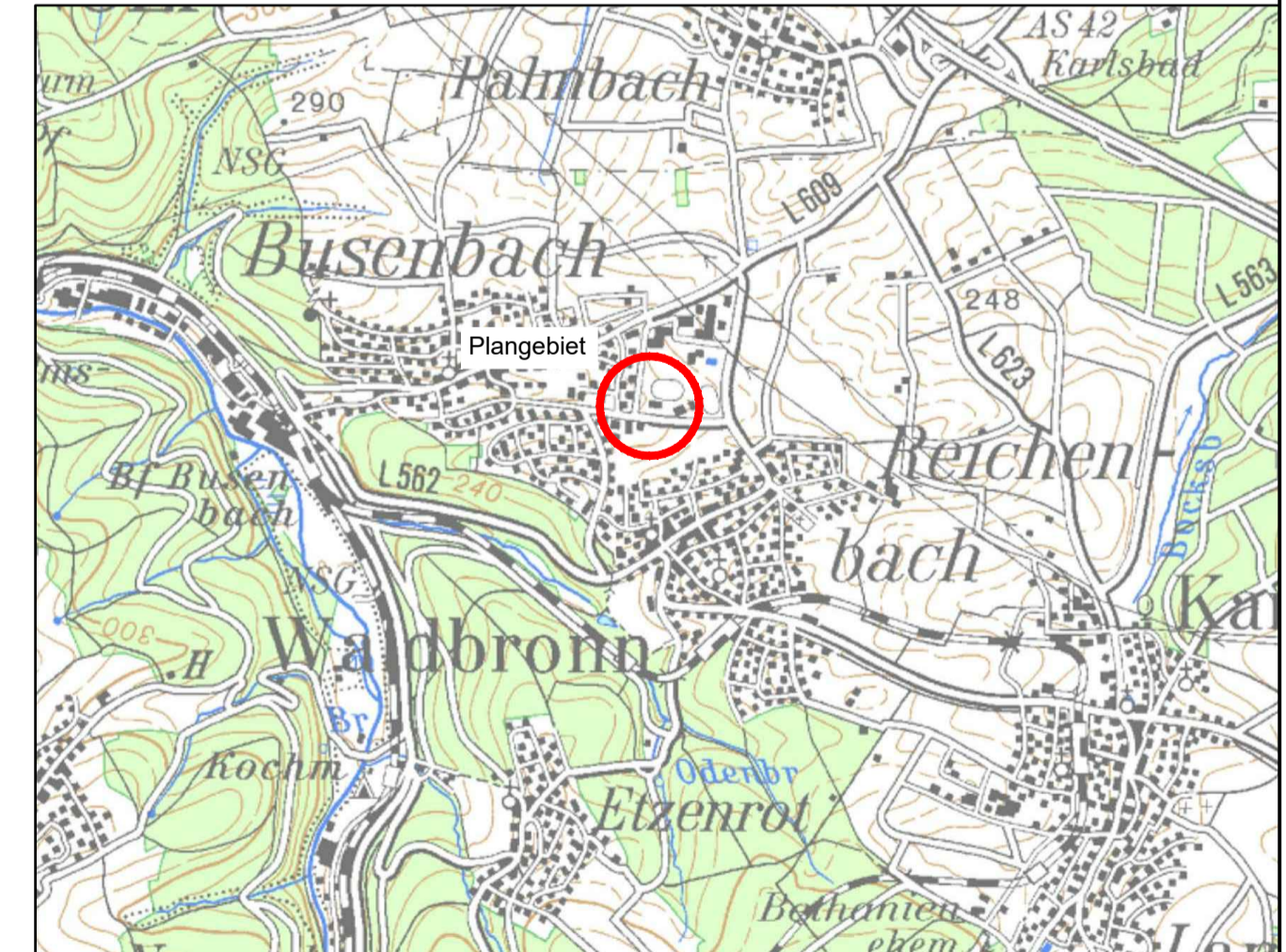


3. OBERGESCHOSS

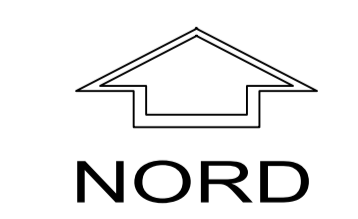


4. OBERGESCHOSS

ÜBERSICHTSLAGEPLAN O.M.



Verbindlich sind die Außenmaße der Gebäude, die Fassadengliederung sowie die Anordnung der Stellplatz- und Verkehrsflächen. Die Grundrisse im Innern der Gebäude sind nur nachrichtlich dargestellt.



<b>PLANUNGSGRUPPE</b> <b>PISKE</b> info@piske.com   www.piske.com	BAUH	Gemeinde Waldbronn	PROJ.NR.	18101	<b>PLAN NR.</b> <b>BP</b>	
	PROJEKT	Vorhabenbezogener Bebauungsplan mit örtlichen Bauvorschriften "Nahversorgungscenter Talstraße"	REARBEIT.	VI		
	PLAN	Vorhaben- und Erschließungsplan	GEZ.	MK		1:500
	BAUH.		BL./GR.	132/82		ENTW. MASSSTAB